



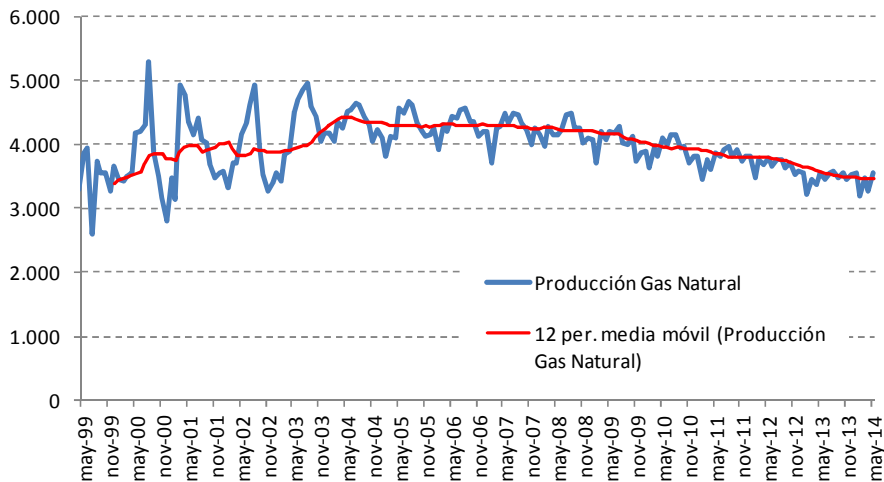
Observatorio energético:

Síntesis de la producción de Gas Natural: Datos de mayo 2014

- Según la información publicada por la Secretaría de Energía de la Nación, durante el mes de mayo 2014 la producción de gas natural alcanzó los 3.544 MMm3. Dicha cifra representa prácticamente los mismo niveles de igual período del año anterior y una suba respecto al mes anterior del 9%.
- Si bien la producción de gas natural tiende a estabilizarse, todavía no logra verificar variaciones positivas que nos permitan empezar a sustituir gas nacional por gas importado.
- Mientras tanto, YPF es empresa que viene empujando la producción desde hace meses, su participación ya alcanza el 28%. En el mes de mayo registró una producción de 981 MMm3, con un incremento interanual del 12% y del 9% mensual. Así, la petrolera estatal muestra 13 meses de crecimiento consecutivo, y de mantenerse esta tendencia cerraría el primer semestre con un crecimiento promedio superior al 10%, (cifra ampliamente superior a la correspondiente al mismo período del 2013 donde se registró una merma del 1%).
- En cuanto al resto de las empresas más importantes en la producción de gas natural, sólo Roch y Enap Sipetrol registraron un crecimiento interanual (0,7% y 29,1% respectivamente) destacándose la performance de esta última que desde marzo muestra una progresiva suba en sus tasas de crecimiento. El resto de las empresas más grandes continuaron verificando variaciones negativas (a excepción de Sinopec que registró su primer merma luego de dos meses de crecimiento consecutivo), aunque en la mayoría de los casos las mismas son cada vez menores.
- Respecto a las importaciones de gas natural, durante el mes de mayo alcanzaron los 36 MMm3 día, levemente inferiores a las del mes anterior aunque registrando una suba interanual del 6%. En la apertura por tipo de importación encontramos que el 48% (17 MMm3 día) se explica por gas natural importado desde Bolivia y el 52% restante (19 MMm3 día) corresponde a Gas Natural Licuado que llega desde distintos orígenes en barcos.

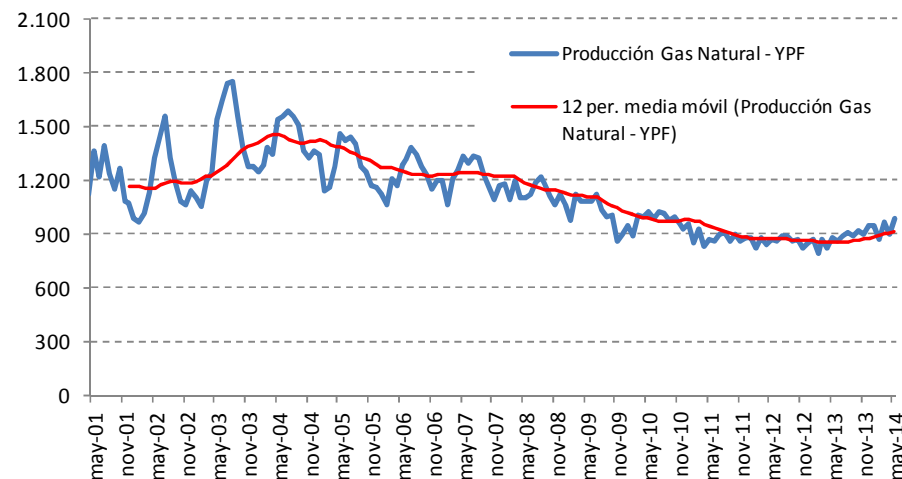


Producción GN - MMm3



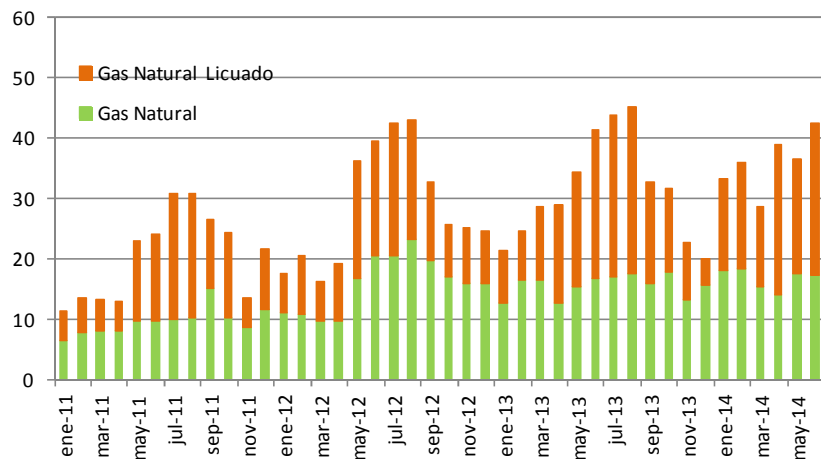
Fuente: Secretaría de Energía de la Nación

Producción GN YPF - MMm3



Fuente: Secretaría de Energía de la Nación

Importaciones de gas natural - MMm3/d



Fuente: Secretaría de Energía de la Nación

Principales empresas productoras de Gas Natural	may-13	dic-13	may-14	May14/Dic13	May14/May13
	En MMm3			Var. % acumulada	Var. % anual
Roch	52,2	51,4	52,6	2,2%	0,7%
Sinopec	66,6	64,0	61,4	-4,1%	-7,8%
Enap Sipetrol	55,6	72,3	71,7	-0,7%	29,1%
Pluspetrol Energy	94,8	85,1	80,2	-5,8%	-15,4%
Petrolera LF Company	97,7	96,2	91,1	-5,3%	-6,8%
Pluspetrol	108,8	96,3	92,2	-4,2%	-15,2%
Tecpetrol	110,1	110,9	107,2	-3,3%	-2,7%
Apache Energía Argentina	123,1	127,1	120,7	-5,0%	-1,9%
Petrobras Argentina	301,0	290,2	280,1	-3,5%	-6,9%
Pan American Energy	419,1	396,4	395,0	-0,3%	-5,7%
YPF	878,5	945,1	980,9	3,8%	11,7%
Total Austral	1.068,2	1.011,8	1.033,7	2,2%	-3,2%
Resto	172,2	170,2	176,9	4,0%	2,7%
TOTAL GENERAL	3.547,9	3.516,9	3.543,9	0,8%	-0,1%

Fuente: Secretaría de Energía de la Nación